



# 技术手册

S50-LED-SA 显示器

**宁波宏大电梯有限公司**

**NingBo HongDa Elevator Co.,LTD**

版本号: 201509-Ae1

## 目 录

一. 适用范围.....	1
二. 显示器特性.....	1
三. 显示板结构图.....	2
四. 显示板实物图.....	2
五. 接口说明.....	3

## 一. 适用范围

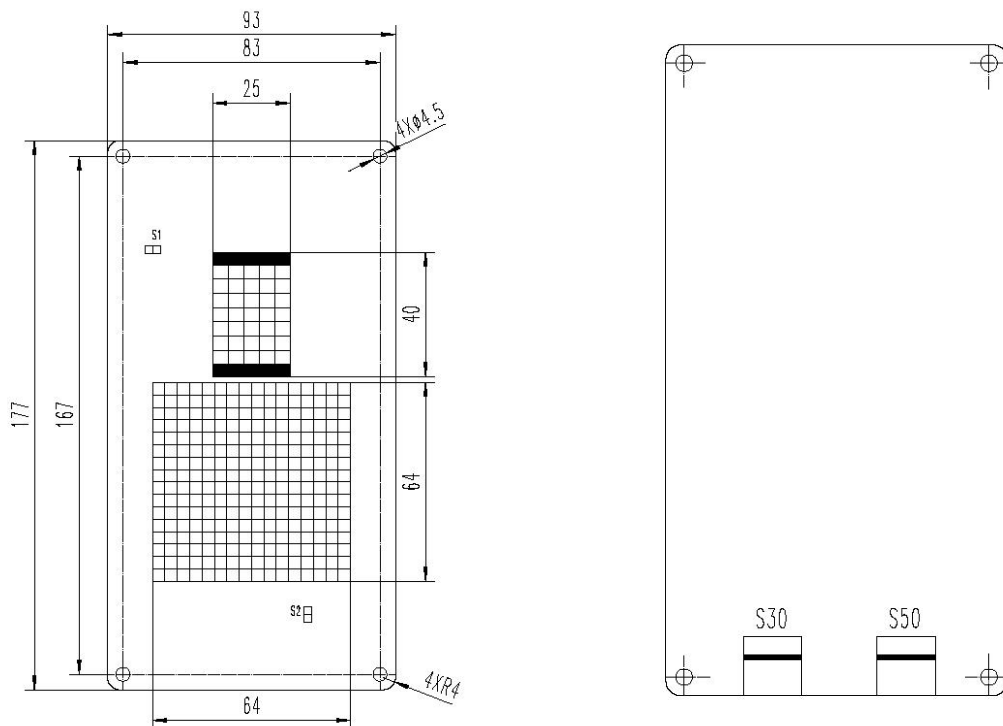


S50-LED-SA 串行显示器只适用于 S50 系列控制系统！

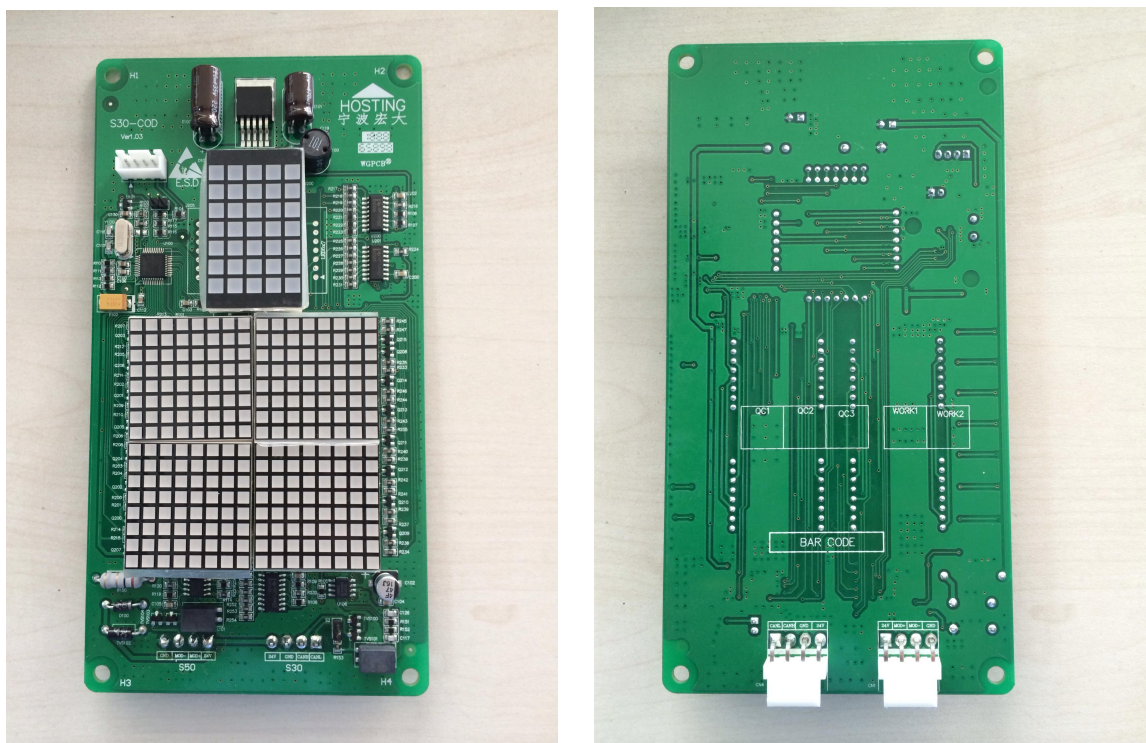
## 二. 显示器特性

项目	内容
最高显示楼层	64 层
可显示代码	“0”～“9”、“A”～“Z”、“-” 双位任意组合显示, 三位显示支持高两位, 包括“12”、“13”、“23”、“15”、“17”、“19”、“14”、“16”、“22”、“33”、“43”;
通讯方式	RS485 全串行通讯方式
显示语种	中英文, 可切换
特殊显示	超载状态下显示“OL”闪烁, 中文“超载”滚动; 故障状态下显示“STOP”滚动, 中文“暂停”。

### 三. 显示板结构图



### 四. 显示板实物图




## 五. 接口说明

### 5.1 CN1 通讯端口说明:

端口号	名称	端口功能	备注
1	24V	电源正端	
2	MOD+	RS485 通讯+	
3	MOD-	RS485 通讯-	
4	GND	电源地	

### 5.2 S1 插针说明:

端口	端口功能	备注
S1	中英文切换，短接英文，断开中文	

## &lt; 文 档 变 更 履 历 &gt;

版本号	修改日期	变更内容	备注
Ae0	2014.10.13	初版	
Ae1	2015.9.1	增加特殊显示内容	

本手册著作权为宁波宏大电梯有限公司所有。

禁止擅自转载、复制本手册中的一部分或全部。

关于本手册的记载，可能由于产品改良而对其内容有所更改，

恕不另行通知，敬请谅解。

对于本手册的记载事项，本公司力求完美。一旦您发现本手册中有任何疑点或错误，敬请与公司技术部联系。